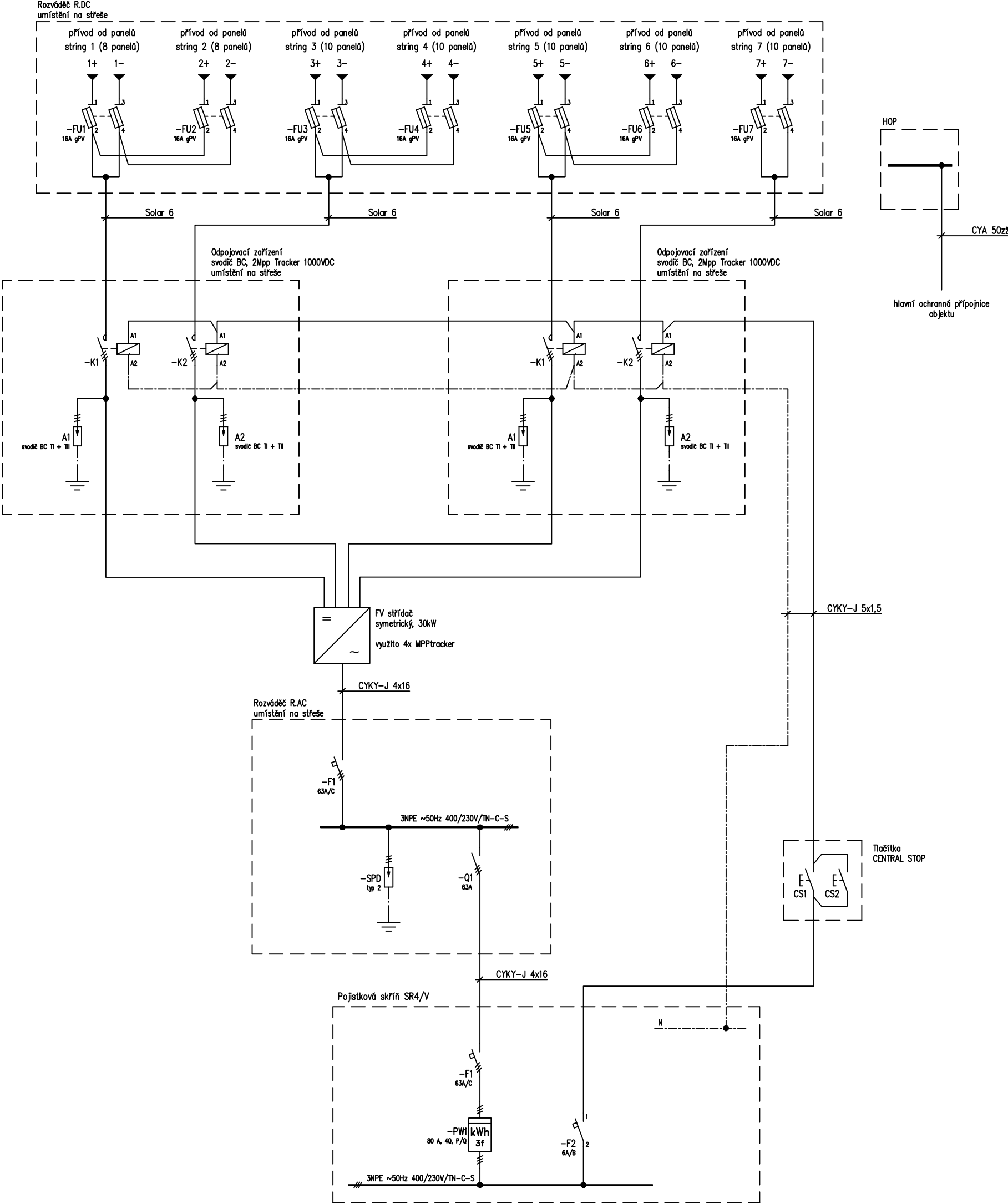
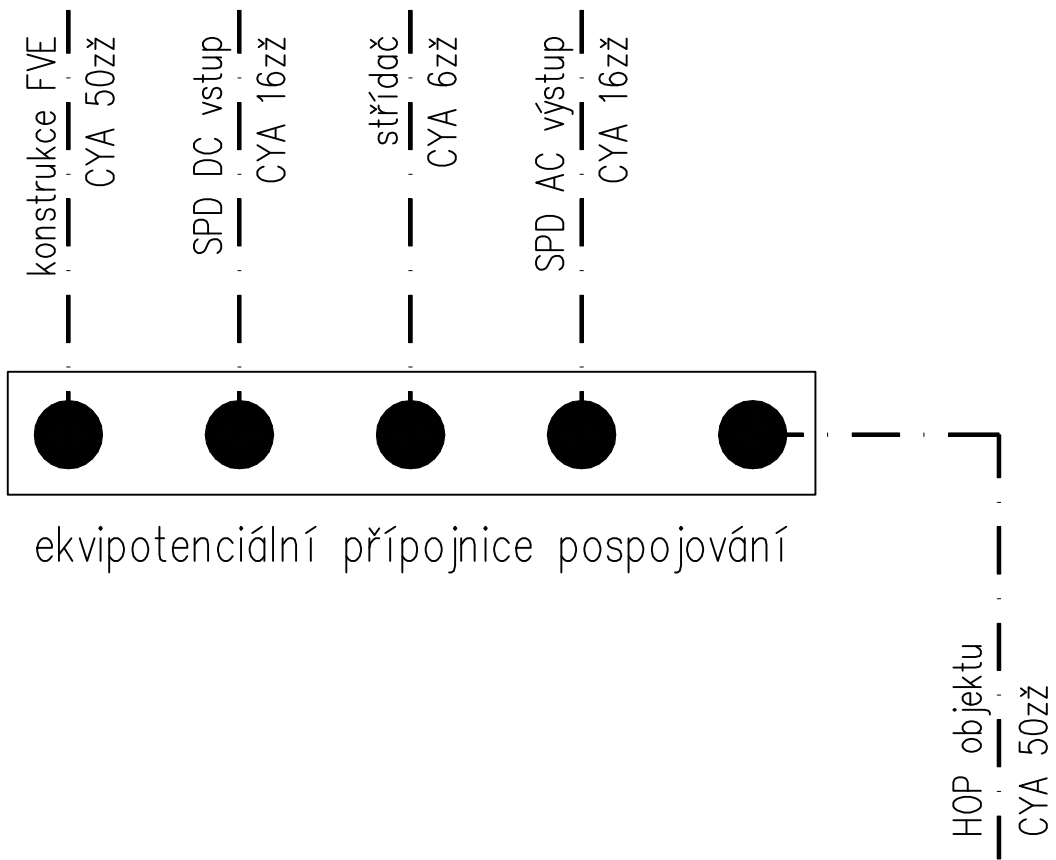


ODP. PROJEKTANT		PROJEKTANT	KRESLIL	ELPRONOV		www.elpronov.cz Dolejšova 726 417 05 Osek Tel. : +420 723 171 611	
Ing. Ondřej Novotný		Ing. Ondřej Novotný	Ing. Ondřej Novotný	Projektování silnoproudých elektroinstalací			
				Ing. Ondřej Novotný			
STÚ	Písek			FORMÁT	2xA4		
INVESTOR	Nemocnice Písek, a.s., Karla Čapka 589, 397 01 Písek			DATUM	11/2022		
AKCE	FVE Nemocnice Písek Budova "B" - Administrativní budova			STUPEŇ	DPS		
				Č. ZAKÁZKY	-		
PROFESÉ	Silnoproudá elektroinstalace FVE			ARCH. ČÍSLO 11/22199	Č. VÝKRESU 3A 1089		
OBSAH	Blokové schéma zapojení			POŘÁDOVÉ ČÍSLO	LIST	LISTŮ	
				D1	1	6	



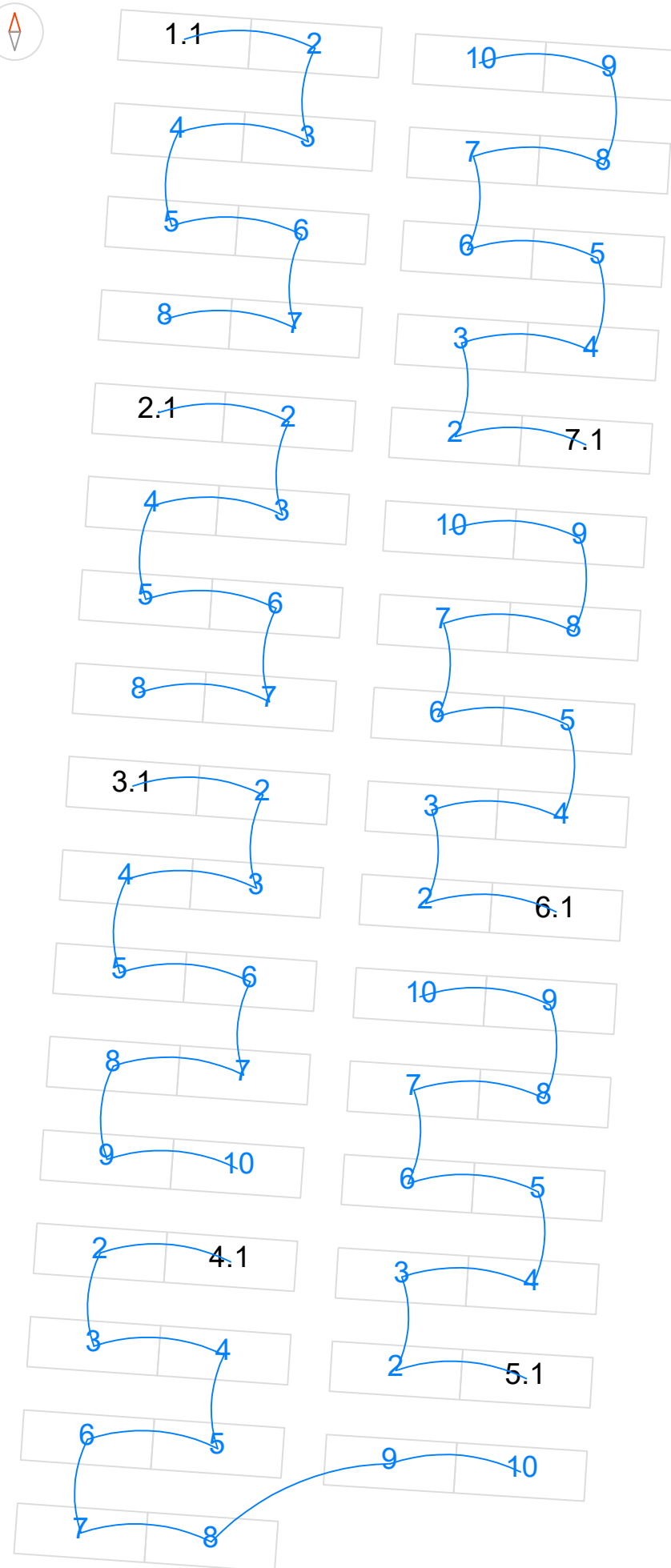
ODP. PROJEKTANT		PROJEKTANT	KRESLIL	ELPRONOV www.elpronov.cz Dolejšova 726 471 05 Osek Tel. : +420 723 171 611	
Ing. Ondřej Novotný		Ing. Ondřej Novotný	Ing. Ondřej Novotný		
				Ing. Ondřej Novotný	
STÚ	Písek	FORMÁT		2xA4	
INVESTOR	Nemocnice Písek, a.s., Karla Čapka 589, 397 01 Písek		DATUM		11/2022
AKCE	FVE Nemocnice Písek Budova "B" - Administrativní budova		STUPEŇ		DPS
			Č. ZAKÁZKY		-
PROFESE		Silnoproudá elektroinstalace FVE		ARCH. ČÍSLO 11/22199	
OBSAH		Schéma zapojení PV systému		Č. VÝKRESU 3A 1089	
				POŘADOVÉ ČÍSLO D1	LIST 2
				LISTŮ 6	



ODP. PROJEKTANT		PROJEKTANT	KRESLIL	ELPRONOV <div>www.elpronov.cz</div> <div>Dolejšova 726</div> <div>417 05 Osek</div> <div>Tel. : +420 723 171 611</div>		
Ing. Ondřej Novotný		Ing. Ondřej Novotný	Ing. Ondřej Novotný			
				Ing. Ondřej Novotný		
STÚ	Písek			FORMÁT	2xA4	
INVESTOR	Nemocnice Písek, a.s., Karla Čapka 589, 397 01 Písek			DATUM	11/2022	
AKCE	FVE Nemocnice Písek Budova "B" – Administrativní budova			STUPEŇ	DPS	
				Č. ZAKÁZKY	-	
PROFESE	Silnoprúdá elektroinstalace FVE			ARCH. ČÍSLO 11/22199	Č. VÝKRESU 3A 1089	
OBSAH	Ekvipotenciální pospojování FVE			POŘADOVÉ ČÍSLO	LIST	LISTŮ
				D1	3	6

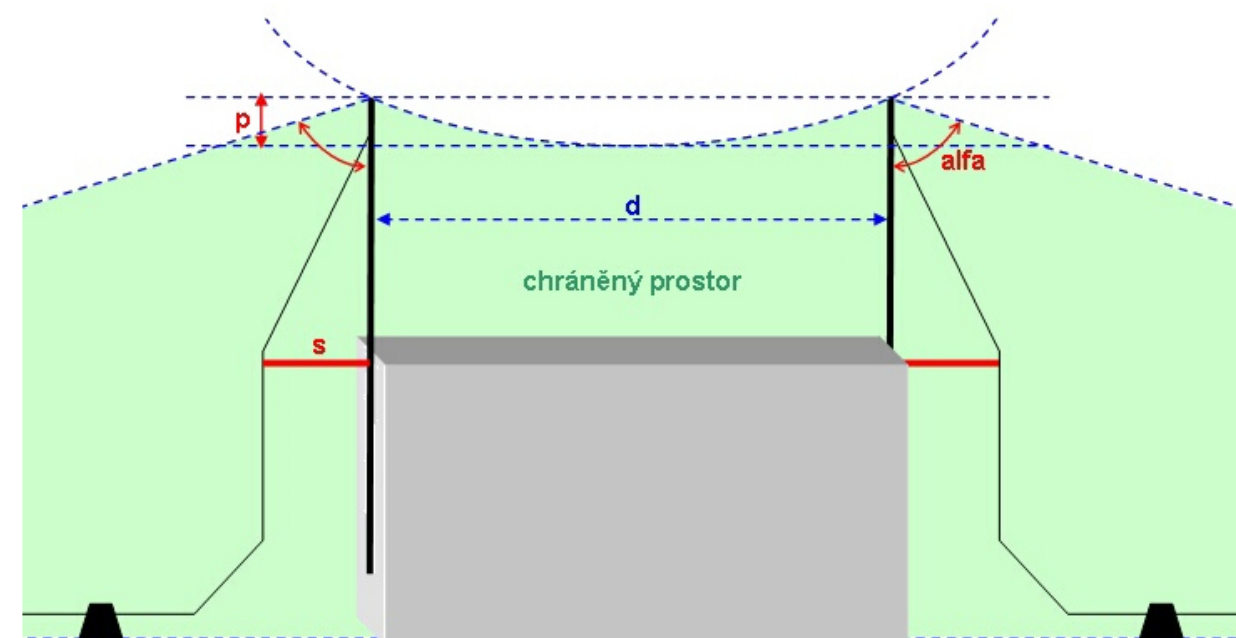
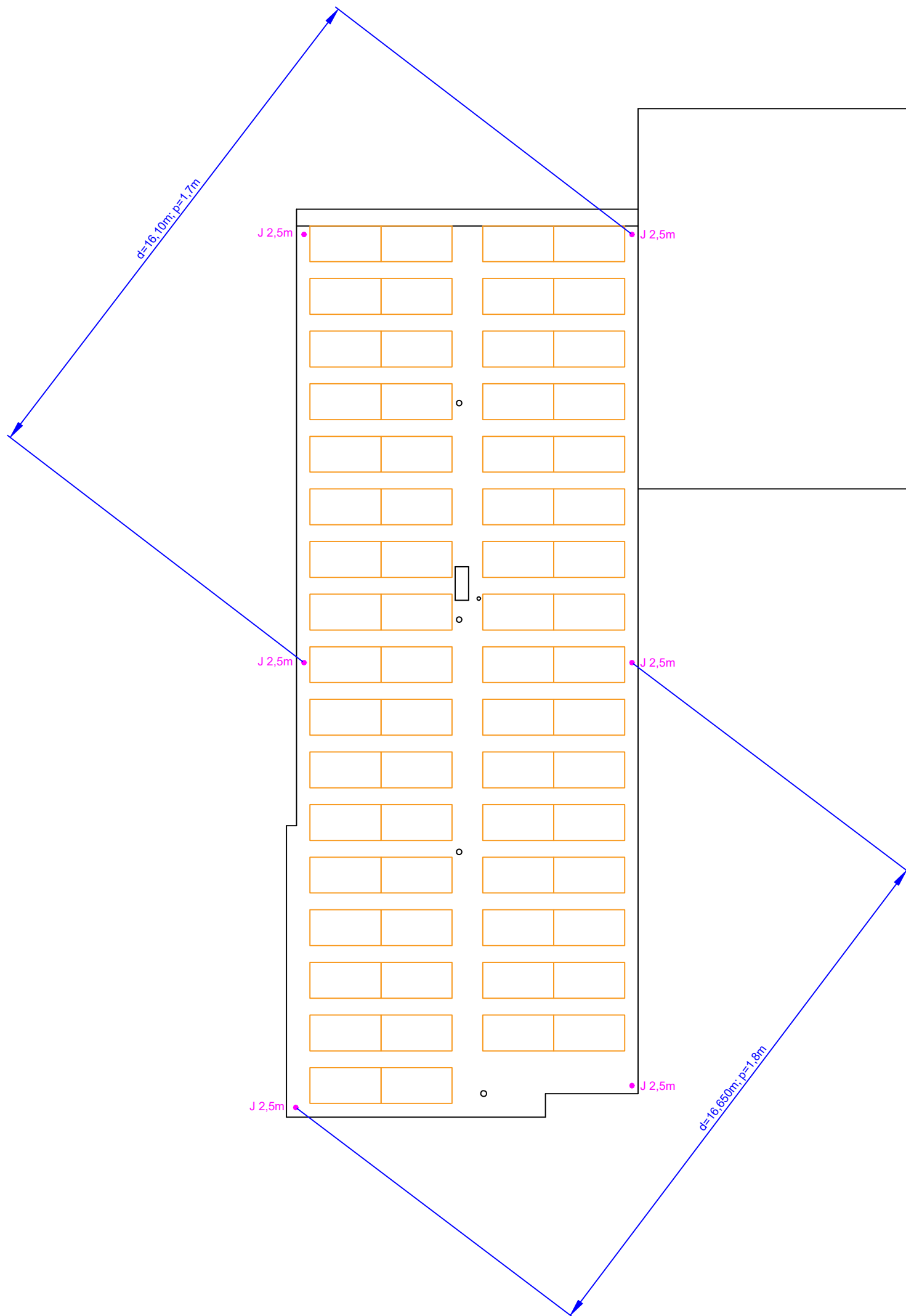


ODP. PROJEKTANT		PROJEKTANT	KRESLIL	ELPRONOV <small>www.elpronov.cz Dolejšova 726 417 05 Osek Tel. : +420 723 171 611</small>		
Ing. Ondřej Novotný		Ing. Ondřej Novotný	Ing. Ondřej Novotný			
				Projektování silnoproudých elektroinstalací Ing. Ondřej Novotný		
STÚ	Písek			FORMÁT	2xA4	
INVESTOR	Nemocnice Písek, a.s., Karla Čapka 589, 397 01 Písek			DATUM	11/2022	
AKCE	FVE Nemocnice Písek Budova "B" – Administrativní budova			STUPEŇ	DPS	
				Č. ZAKÁZKY	-	
PROFESE	Silnoproudá elektroinstalace FVE			ARCH. ČÍSLO 11/22199	Č. VÝKRESU 3A 1089	
OBSAH	Rozmístění panelů na střеше objektu			POŘADOVÉ ČÍSLO D1	LIST 4	LISTŮ 6



- 1.1 8 x panel 450Wp
- 2.1 8 x panel 450Wp
- 3.1 10 x panel 450Wp
- 4.1 10 x panel 450Wp
- 5.1 10 x panel 450Wp
- 6.1 10 x panel 450Wp
- 7.1 10 x panel 450Wp

ODP. PROJEKTANT		PROJEKTANT	KRESLIL	ELPRONOV www.elpronov.cz Dolejšova 726 471 05 Osek Tel. : +420 723 171 611		
Ing. Ondřej Novotný		Ing. Ondřej Novotný	Ing. Ondřej Novotný			
				Projektování silnoproudých elektroinstalací Ing. Ondřej Novotný		
STÚ	Písek			FORMÁT	2x A4	
INVESTOR	Nemocnice Písek, a.s., Karla Čapka 589, 397 01 Písek			DATUM	11/2022	
AKCE	FVE Nemocnice Písek Budova "B" – Administrativní budova			STUPĚŇ	DPS	
				Č. ZAKÁZKY	-	
PROFESE	Silnoproudá elektroinstalace FVE			ARCH. ČÍSLO 11/22199	Č. VÝKRESU 3A 1089	
OBSAH	Schéma zapojení stringů			POŘADOVÉ ČÍSLO	LIST	LISTŮ
				D1	5	6



Třída LPS I d = 16.65 m
p = 1.81 m

ODP. PROJEKTANT		PROJEKTANT	KRESLIL	ELPRONOV <div>www.elpronov.cz Dolejšova 726 417 05 Osek Tel. : +420 723 171 611</div> <div>Projektování silnoproudých elektroinstalací Ing. Ondřej Novotný</div>		
Ing. Ondřej Novotný		Ing. Ondřej Novotný	Ing. Ondřej Novotný			
STÚ	Písek			FORMÁT	2x A4	
INVESTOR	Nemocnice Písek, a.s., Karla Čapka 589, 397 01 Písek			DATUM	11/2022	
AKCE	FVE Nemocnice Písek Budova "B" – Administrativní budova			STUPEŇ	DPS	
				Č. ZAKÁZKY	-	
PROFESE	Silnoproudá elektroinstalace FVE			ARCH. ČÍSLO 11/22199	Č. VÝKRESU 3A 1089	
OBSAH	Schéma doplnění stávající LPS o jímáče			POŘADOVÉ ČÍSLO	LIST	LISTŮ
				D1	6	6